

---

**Centros Públicos de Investigación  
Sistema SEP - CONACYT**

---

**Facultad Latinoamericana de  
Ciencias Sociales  
(FLACSO)**

---

Anuario 2000

## FUNCIÓN SUSTANTIVA

La Facultad Latinoamericana de Ciencias Sociales (FLACSO) es un organismo internacional, de carácter regional y autónomo, creado para impulsar la docencia y la investigación en el campo de las ciencias sociales, en vinculación con el desarrollo y la integración de las naciones Latinoamericanas, así como con sus problemáticas específicas.

La FLACSO-México se fundó en la Ciudad de México como resultado de un convenio establecido entre el Gobierno de México y la Facultad Latinoamericana de Ciencias Sociales, en 1975; desde su creación, ha recibido apoyo del gobierno mexicano para la realización de sus labores académicas e institucionales. La Sede ha recibido otros apoyos de instituciones, agencias y fundaciones, públicas y privadas, nacionales e internacionales

Desde marzo de 1992 todos los posgrados de la Sede han sido incluidos en el Padrón de Posgrados de Excelencia del Consejo Nacional de Ciencia y Tecnología (CONACYT). Este hecho ha significado un reconocimiento a los niveles de calidad que la institución ha alcanzado para beneficio de los estudiantes provenientes de los distintos países latinoamericanos, así como una garantía para la continuidad de los estudios de todos los alumnos mexicanos. Adicionalmente, la pertenencia al Padrón ha permitido la ampliación de nuestras actividades docentes, de investigación y de difusión gracias a los beneficios que derivan de los buenos indicadores de desempeño de la Sede.

La planta docente de la FLACSO ha convocado, desde sus inicios, a reconocidos científicos sociales de México y de América Latina y ha consolidado un programa de profesores invitados que les ha permitido contar con los especialistas más destacados en las diferentes áreas.

## INFRAESTRUCTURA HUMANA Y MATERIAL

### Infraestructura humana

La plantilla del personal de la FLACSO se integra por un total de 75 plazas, de las cuales 44 corresponden a personal científico y técnicos académicos y 31 a personal administrativo y de apoyo.

### Personal de la Institución

	2000
Personal Científico y Técnico	65
Personal Administrativo y de Apoyo	31
<b>Total</b>	<b>96</b>

### Planta Académica

Nombre	Grado Académico	Líneas de Investigación	Correo electrónico
Aparicio Jiménez, Ricardo César	Maestría	Población y Comportamiento Reproductivo	<a href="mailto:ricapar@flacso.flacso.edu.mx">ricapar@flacso.flacso.edu.mx</a>
Bobes León, Vella Cecilia	Doctorado	Teoría y Ciencia Política	<a href="mailto:cbobes@flacso.flacso.edu.mx">cbobes@flacso.flacso.edu.mx</a>
Casalet Ravenna, Mónica	Doctorado	Capacitación, Mercado de Servicios, Centros de Investigación, Modernización empresarial	<a href="mailto:casalet@flacso.flacso.edu.mx">casalet@flacso.flacso.edu.mx</a>
Casillas Ramírez, Rodolfo	Maestría	Sociología, Religión y Migrantes	<a href="mailto:casillas@flacso.flacso.edu.mx">casillas@flacso.flacso.edu.mx</a>
Cisneros Ramírez, Isidro	Doctorado	Teoría y Ciencia Política	<a href="mailto:isidroh@flacso.flacso.edu.mx">isidroh@flacso.flacso.edu.mx</a>
Covarrubias Aguirre Patricia	Maestría	Estadística	<a href="mailto:patricia@flacso.flacso.edu.mx">patricia@flacso.flacso.edu.mx</a>
Dehays Rocha, Jorge	Maestría	Población y Medio Ambiente	<a href="mailto:dehays@flacso.flacso.edu.mx">dehays@flacso.flacso.edu.mx</a>
Díaz-Santana Castaños, Héctor	Doctorado	Sociología, Cultura Política, Política Electoral	<a href="mailto:hdi@flacso.flacso.edu.mx">hdi@flacso.flacso.edu.mx</a>
Farfán Mendoza, Guillermo	Maestría	Sociología Política	<a href="mailto:farf@flacso.flacso.edu.mx">farf@flacso.flacso.edu.mx</a>
Giglia Citota Angela	Doctorado	Procesos Socioculturales	<a href="mailto:giglia@flacso.flacso.edu.mx">giglia@flacso.flacso.edu.mx</a>
Gomes Da Conceicao, María Cristina	Maestría	Sociología, Demografía, Salud Sexual y Reproductiva	<a href="mailto:cristing@flacso.flacso.edu.mx">cristing@flacso.flacso.edu.mx</a>
Hernández Corrochano, David	Maestría	Sociología Política e Institucionalismo	-
Herrera Ramos, J. Mario	Doctorado	Economía y Teoría de juegos	<a href="mailto:mherrera@flacso.flacso.edu.mx">mherrera@flacso.flacso.edu.mx</a>
Makowski Muchnik, Sara	Maestría	Cultura, Antropología Urbana y Exclusión Social e Identidades	<a href="mailto:saram@flacso.flacso.edu.mx">saram@flacso.flacso.edu.mx</a>
Martínez Fernández, Alicia	Maestría	Género, Capacitación y Profesionalización, Participación Social y Políticas Sociales	<a href="mailto:alines@flacso.flacso.edu.mx">alines@flacso.flacso.edu.mx</a>
Martínez Pérez, Lilliana	Maestría	Historia cultural	<a href="mailto:marper@flacso.flacso.edu.mx">marper@flacso.flacso.edu.mx</a>
Molinet Malpica, Jonathan	Maestría	Políticas Públicas	<a href="mailto:molinet@servidor.unam.mx">molinet@servidor.unam.mx</a>
Pérez Fernández del Castillo, Germán	Doctorado	Ciencia Política	<a href="mailto:germanpf@flacso.flacso.edu.mx">germanpf@flacso.flacso.edu.mx</a>
Puyana Mutis, Alicia	Doctorado	Economía	<a href="mailto:apuyana@flacso.flacso.edu.mx">apuyana@flacso.flacso.edu.mx</a>
Ramírez Kuri, Patricia	Maestría	Sociología Urbana, Espacio, Sociedad y Cultura	<a href="mailto:pkuri@flacso.flacso.edu.mx">pkuri@flacso.flacso.edu.mx</a>
Reynoso Diego	Doctorado	Ciencia Política y Política Comparada	<a href="mailto:diegorey@flacso.flacso.edu.mx">diegorey@flacso.flacso.edu.mx</a>

Saavedra Pelaez, Fernando	Doctorado	Población, Medio Ambiente, Amenazas Naturales	<a href="mailto:saave@flacso.flacso.edu.mx">saave@flacso.flacso.edu.mx</a>
Schedler, Andreas	Doctorado	Ciencia Política	<a href="mailto:andreas@flacso.flacso.edu.mx">andreas@flacso.flacso.edu.mx</a>
Tavera Fenollosa, Ligia	Doctorado	Ciencia Política, Partidos Políticos, Sociología y Movimientos Sociales	<a href="mailto:ligia@flacso.flacso.edu.mx">ligia@flacso.flacso.edu.mx</a>
Torregrosa Amentia, María Luisa	Doctorado	Desigualdad regional, Estructura agraria y Diseño de indicadores	<a href="mailto:mltorre@flacso.flacso.edu.mx">mltorre@flacso.flacso.edu.mx</a>
Ariza Castillo, Marina	Doctorado	Mercados de trabajo, Migración y Género y Familia	-
Bensusán Areous, Graciela	Doctorado	Ciencias Políticas, Sociología del Trabajo, Relaciones Laborales	<a href="mailto:bensusan@flacso.flacso.edu.mx">bensusan@flacso.flacso.edu.mx</a>
Blanco Rueda, Jorge	Maestría	Derecho Constitucional	-
Cárdenas Elizalde, Rosario	Doctorado	Medición de las condiciones de salud, utilización de servicios de salud y calidad de la atención médica	-
Hernández Cid, Rubén	Doctorado	Estadística en elecciones y muestreo	-
Lechner, Norbert	Doctorado	Ciencia Política	-
Meyenberg, Yolanda	Doctorado	Ciencia Política y Reforma del Estado	-
Mujal-León, Eusebio	Doctorado	Ciencia Política	-
Pacheco Gómez, Edith	Doctorado	Desigualdad en el trabajo	-
Partida Bush, Virgilio	Maestría	Migración y Demografía Matemática	-
Prud'homme, Jean Francois	Doctorado	Partidos Políticos, Evolución de los Sistemas de Partidos, Representación Política	-
Rabell Romero, Cecilia	Maestría	Antropología, Demografía, Población	<a href="mailto:rabell@flacso.flacso.edu.mx">rabell@flacso.flacso.edu.mx</a>
Rabotnikof Maskivker, Nora	Doctorado	Filosofía Política, Espacio Público y Comunicación Política	-
Salles, Vania	Doctorado	Género, Pobreza y Cultura e Identidades	-
Santin, Leticia	Maestría	Sociología	-
Valdés Ugalde, Francisco	Doctorado	Ciencias Política y Sociología Política	<a href="mailto:valdesu@flacso.flacso.edu.mx">valdesu@flacso.flacso.edu.mx</a>
Winocur Iparraquirre, Rosalia	Maestría	Sociología, Sociedad y Cultura Urbana	<a href="mailto:rwinocur@flacso.flacso.edu.mx">rwinocur@flacso.flacso.edu.mx</a>
Aguayo, Adriana	Licenciatura		
Aragón, Soledad	Licenciatura		
Armesto, Alejandra	Maestría		
Arteaga Aguirre, Catalina	Maestría		<a href="mailto:arteaga@flacso.flacso.edu.mx">arteaga@flacso.flacso.edu.mx</a>
Barajas Boyso, Martha Alicia	Maestría		
Carrillo Rodríguez, Jesús	Maestría		
Constantino Toto, Mario	Maestría		
De La Paz Sosa, Aleyda	Licenciatura		-

Garduño, David	Licenciatura		<a href="mailto:gamdavid@flacso.flacso.edu.mx">gamdavid@flacso.flacso.edu.mx</a>
González Pérez, Claudia Rocío	Licenciatura		
Horbath, Jorge	Maestría		<a href="mailto:jhorbath@flacso.flacso.edu.mx">jhorbath@flacso.flacso.edu.mx</a>
Libreros Muñoz, Vladimir	Maestría		
Martínez Pérez, Araceli	Licenciatura		
Maya, Carlos	Licenciatura		<a href="mailto:mayarce@flacso.flacso.edu.mx">mayarce@flacso.flacso.edu.mx</a>
Muñoz Armenta, Aldo	Maestría		
Murillo, Sandra	Maestría		<a href="mailto:sandram@flacso.flacso.edu.mx">sandram@flacso.flacso.edu.mx</a>
Polo, Rita	Maestría		
Ramírez Torres, Erika	Licenciatura		
Rodríguez, Manuel Ernesto	Licenciatura		
Sánchez Peña, Landy Lizbeth	Maestría		
Solis Gutiérrez, Patricio	Maestría		
Suárez Valdéz, Alejandro	Maestría		
Schürz, Martin	Doctorado		

### Personal Administrativo y de Apoyo

Armas Esquivel Nicasio	Técnico de imprenta
Ayala Ortiz Lorena	Técnico contable
Barrera Rodríguez Gpe	Contador
Beltrán Hernández Teresita	Secretaría de dirección
Bourgues Humberto Antonio	Técnico analista administrativo
Camacho García Graciela	Operador de conmutador
Cabrera Vargas Diego	Administrativo especializado
Córdova María Eugenia	Secretaría
Cruz Bautista Elvia	Secretaría
Ferrer Caballero Juana	Asistente de biblioteca
García Ramírez Martha	Coordinador de técnicos bibliotecarios
García Velázquez Rosaura	Secretaría ejecutiva
Gaitán Cervantes Yolanda	Secretaría ejecutiva
Giraldo Rodríguez Liliana	Secretaría ejecutiva
Gómez Loaiza Rosalva	Secretaría ejecutiva
González Esquivel Cristóbal	Técnico bibliotecario especializado
Hernández C. Gregoria	Auxiliar servicios generales
Hernández Mota Isidro	Técnico analista administrativo
Martínez Galindo Gerardo	Coordinador de técnicos especializado
Martínez Hdz Anselmo	Oficial de servicios generales
Mendoza Hdez Heleno	Coordinador de fotocopiado
Mendoza Hdz Josefina	Auxiliar de servicios generales
Molina María Isabel	Secretaría ejecutiva bilingüe
Morales Chávez Anselmo	Oficial de servicios generales
Muciño Reyes María Eustolia	Técnico bibliotecario especializado
Pérez Olan Haydee	Coordinador de técnicos especializado
Pineda Sáenz Edith	Secretaría ejecutiva
Ramírez González Catalina	Secretaría ejecutiva
Ramírez Rubio José Arturo	Auxiliar servicios generales
Téllez Godínez Simón	Coordinador tec. Bibliotecario
Viena Ríos Irma	Cajera general

Del total de investigadores de planta y asociados, 13 son miembros del Sistema Nacional de Investigadores: 1 es nivel III, 2 son nivel II, 9 son nivel I y 1 es candidato.

---



---

Sistema Nacional de Investigadores

---



---

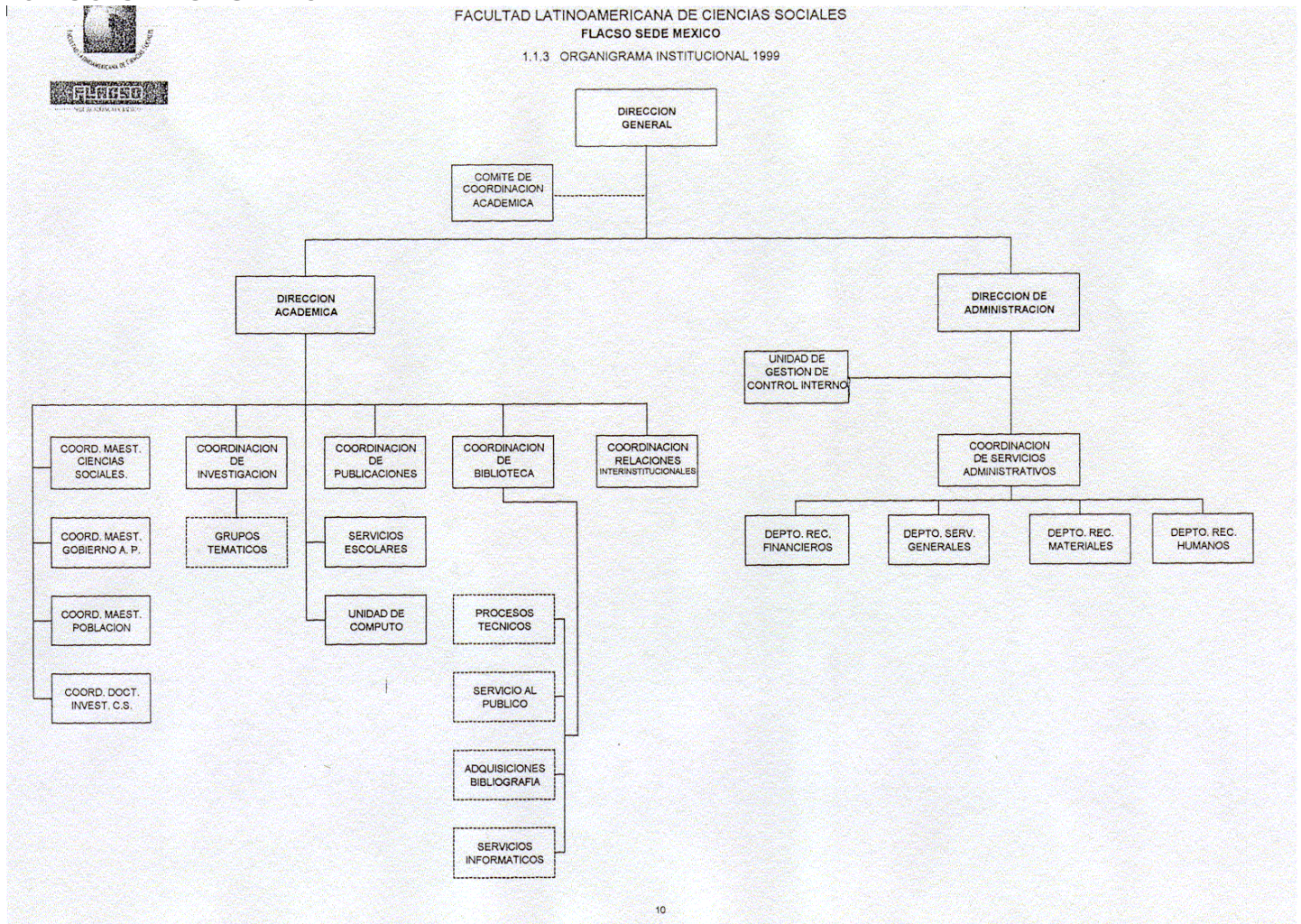
Investigadores en el SNI	2000
CANDIDATOS	1
NIVEL I	9
NIVEL II	2
NIVEL III	1
Total	13

**Personal Académico según pertenencia al SNI y adscripción**

NOMBRE	DIVISION	SNI
Dra. Cecilia Bobes León	Sociología	I
Dra. Mónica Casalet Ravenna	Sociología de Desarrollo	I
Dra. Graciela Bensusán	Ciencia Política	I
Mtra. Sara Makowski Muchnik	Ciencias Sociales	Candidata
Dra. Giglia Ciotta Angela	Antropología Soc. Etnohistoria	I
Dra. Nora Rabortnikof Maskivker	Filosofía	II
Dr. Isidro Cisneros Ramirez	Ciencia Política	I
Dr. Andreas Schedler	Ciencia Política	II
Dra. María Luisa Torregrosa	Sociología	I
Dr. Francisco Valdés Ugalde	Ciencia Política	I
Dra. Yolanda Meyenberg	Ciencias Sociales	I
Dr. Jean François Prud'homme	Ciencia Política	I
Dra. Vania Salles	Sociología	III



# ESTRUCTURA ORGÁNICA



10



## Infraestructura material

La FLACSO está constituida actualmente por cinco edificios: La Biblioteca Iberoamericana; Edificio de Docencia y Auditorio; Edificio de Investigación y de Gobierno; Edificio Administrativo, de Servicios Escolares y de Cómputo; Cafetería e instalaciones deportivas.



El horario de atención en mostrador y acceso al acervo de servicio de la Biblioteca, es de 8:00 a las 19:00 hrs. El horario de acceso a consulta de bases a bibliotecas virtuales, y bases de datos es de 9.00 a 17.00 hrs. También puede consultar la página web en la siguiente dirección [www.flacsobiblio.mx](http://www.flacsobiblio.mx)

## Biblioteca

La Biblioteca Iberoamericana es un eje fundamental para la actividad docente y de investigación de la FLACSO y es también el proyecto bibliotecario más ambicioso del sistema FLACSO. En la actualidad cuenta con un acervo cercano a los 50,000 títulos especializados en diversas áreas de las Ciencias Sociales, vinculados con sus programas de docencia e investigación y en temas relacionados con los países Iberoamericanos. También cuenta con 1,300 títulos de revistas incluyendo las más prestigiosas en Sociología, Política, Población, Economía y Gobierno. En los últimos años la Biblioteca Iberoamericana se ha enriquecido, ya sea por compra, canje o por donación de bibliotecas privadas y de personajes ligados a la academia y a la administración pública, cuyos materiales son altamente especializados en alguna o algunas de las áreas de interés académico de la FLACSO. La Biblioteca Iberoamericana dispone de un catálogo en medios automáticos que facilitan su consulta. Tiene también servicio de préstamo interbibliotecario con 110 bibliotecas y centros de documentación del país, y cuenta con un área especial para consulta electrónica de bases de datos y de acceso a acervos bibliográficos vía INTERNET.

## Cómputo

La existencia de un Centro de Cómputo con la mejor capacidad instalada, ha posibilitado un mejor desarrollo de las actividades docentes y de investigación. La Sede cuenta tres salas de cómputo exclusivas para los estudiantes. Asimismo, posee un servidor que permite la ampliación de la red local para comunicarse vía Internet por línea directa. Además, dispone de una red intranet que permite la intercomunicación entre biblioteca, centro de cómputo y área de investigación.

## Subsedes

La Facultad Latinoamericana de Ciencias Sociales, FLACSO sede México, como Organismo Internacional es integrante de un grupo regional formado por países miembros preocupados por impulsar la docencia y la investigación en el campo de las Ciencias Sociales, vinculando sus actividades al desarrollo e integración de países de la Región que forman parte de las FLACSO tales como: Argentina, Bolivia, Brasil, Costa Rica, Cuba, Chile, Ecuador, El Salvador, Guatemala, Honduras, México, Nicaragua, Panamá República Dominicana y Suriname, entre otros.

## PRODUCTIVIDAD CIENTÍFICA

La producción científica originada durante el año 2000 por parte de los **profesores-investigadores de planta** fue la siguiente:

Producción 2000	
Artículos Publicados con arbitraje	22
Artículos Publicados sin arbitraje	
Memoria de congreso	6
Capítulos en Libros Publicados	42
Artículos con arbitraje aceptados en congresos	
Libros Publicados	8
Artículos de divulgación	19
Informes Técnicos	2
Antologías	

## Proyectos de Investigación

- INTEGRACIÓN ECONÓMICA REGIONAL Y GLOBALIZACIÓN: UNA PERSPECTIVA LATINOAMERICANA Y EUROPEA
- DINÁMICA DEL MERCADO DE TRABAJO URBANO Y EL EMPLEO FORMAL Y NUEVAS TECNOLOGÍAS
- PANORAMA REGIONAL DE MÉXICO: DINÁMICA DEL PRODUCTO INTERNO BRUTO DE LAS ENTIDADES FEDERATIVAS
- DESCENTRALIZACIÓN Y POLÍTICA SOCIAL EN COLOMBIA
- FUNDAMENTOS IDEOLÓGICOS DE LA POLÍTICA SOCIAL EN MÉXICO.
- ANÁLISIS MULTIVARIADO, TEORÍA DE MODELOS LINEALES Y ANÁLISIS DE ENCUESTAS
- ELECCIÓN INSTITUCIONAL Y ELECCIÓN PÚBLICA
- EMPLEO, CRECIMIENTO Y DESARROLLO
- CONSTRUCCIÓN DE IDENTIDADES Y ESPACIOS SOCIALES DE LOS GRUPOS SUBALTERNOS EN EL AJUSCO MEDIO
- REDES VIRTUALES Y COMUNIDADES MEDIÁTICAS

- EXCLUSIÓN SOCIAL Y PRODUCCIÓN DE ESPACIALIDAD
- ESPACIO SOCIAL EN LAS MICROGEOGRAFÍAS URBANAS DE LA CIUDAD DE MÉXICO
- CALIDAD DE VIDA, APOYOS E INTERCAMBIOS INTERGENERACIONALES EN LA CIUDAD DE MÉXICO
- LA REFORMA POLÍTICA DEL ESTADO MEXICANO: UN RETO ANTE EL FUTURO
- CIUDADANÍA, MULTICULTURALISMO, DEMOCRACIA: CONCEPTOS DEL PLURALISMO EN UNA PERSPECTIVA COMPARADA
- SOCIEDAD, POLÍTICA E INFORMÁTICA
- EL DESARROLLO DE LA CAPACIDAD INNOVATIVA DE LAS EMPRESAS Y EL PAPEL DEL AMBIENTE EN LA FORMACIÓN Y LA CONSOLIDACIÓN DE LAS CAPACIDADES TECNOLÓGICAS
- SITUACIONES DE HOMOGENEIZACIÓN RESIDENCIAL EN LA CIUDAD DE MÉXICO: TRES ESTUDIOS DE CASO SOBRE ESPACIOS RESIDENCIALES CERRADOS EN LA DELEGACIÓN TLALPAN
- PROCESOS SOCIALES Y ECONÓMICOS EN LA COSTA PACÍFICO DE MÉXICO CONSIDERANDO LA DINÁMICA DEMOGRÁFICA Y CONDICIONES AMBIENTALES.
- ORGANIZACIÓN DE LA PRODUCCIÓN, LAS INSTITUCIONES Y POLÍTICAS DESARROLLADAS
- CONFORMACIÓN DE REDES DE APOYO PARA EL DESARROLLO REGIONAL

## FORMACIÓN DE RECURSOS HUMANOS Y DOCENCIA

Alumnos Atendidos 2000	
INDICADORES	2000
Cursos de Actualización	0
Licenciaturas	0
Diplomados	28
Especializaciones	0
Posgrados institucionales y en colaboración	146




---



---

Alumnos titulados/diplomados/graduados 2000

---



---

Licenciaturas	0
Diplomados	28
Especializaciones	0
<b>Posgrados institucionales y en colaboración</b>	<b>53</b>

La eficiencia terminal en posgrados institucionales y de colaboración fue la siguiente:

- Maestría en Ciencias Sociales: 100%
- Maestría en Gobierno y Asuntos Públicos 76%
- Doctorado en Ciencia Política: 82%

---



---

Tesis 2000

---



---

Tesis de licenciatura concluidas y presentadas para obtención de título	0
Tesis de maestría concluidas y presentadas para obtención de grado	39
Tesis de doctorado concluidas y presentadas para obtención de grado	14



## **CUERPOS COLEGIADOS**

Órganos de Gobierno Regionales:

- Asamblea General
- Consejo Superior
- Comité Directivo

Órganos de Gobierno Locales

- Comité de Coordinación Académica
- Comités Académicos por programa docente

Comités Técnicos Externos:

- Auditoría Externa

Comisión Dictaminadora Externa:

- Comisión de Evaluación para el Programa de Estímulos a la Productividad de los Profesores-Investigadores de Tiempo Completo

## DIRECTORIO INSTITUCIONAL

### Facultad Latinoamericana de Ciencias Sociales (FLACSO)

Camino al Ajusco No. 377  
Col. Héroes de Padierna  
Delegación Alvaro Obregón  
C.P. 14200.

Dir. 56-31-86-98  
56-31-78-91  
56-31-70-16  
56-31-72-46  
Fax. 55-63-39-62

#### **DR. GERMÁN PÉREZ FERNÁNDEZ DEL CASTILLO**

Director General  
germanpf@flacso.flacso.edu.mx

#### **MTRO. GUILLERMO FARFÁN MENDOZA**

Director Académico  
farmen@flacso.flacso.edu.mx

#### **C.P. ARTURO MURILLO VALLE**

Director Administrativo  
murillo@flacso.flacso.edu.mx

#### **Dra. Maria Luisa Torregrosa Armentia**

Coordinadora Académica Maestría en Ciencias Sociales  
mltorre@flacso.flacso.edu.mx

#### **Mtro. Jonathan Molinet Malpica**

Coordinador Académico Maestría en Gobierno Asuntos Públicos  
molinet@servidor.unam.mx

#### **Dra. Cecilia Rabell Romero**

Coordinadora Académica Maestría en Población  
rabell@flacso.flacso.edu.mx

#### **Dr. Francisco Valdés Ugalde**

Coordinador Académico Doctorado de Investigación con  
Especialización en Ciencia Política  
valdesu@flacso.flacso.edu.mx

#### **Dr. Isidro Cisneros Ramírez**

Coordinador de Investigación  
isidroh@flacso.flacso.edu.mx

**Dra. Graciela Bensusán Areous**  
Coordinadora de Publicaciones  
bensusan@flacso.flacso.edu.mx

**Dr. J. Mario Herrera Ramos**  
Coordinador de Biblioteca  
mherrera@flacso.flacso.edu.mx

**Lic. María Teresa Martínez López**  
Coordinadora de Relaciones Interinstitucionales  
teresa@flacso.flacso.edu.mx